



DE NOORDWIJKSE SCHOOL

oktober 2024

Beste omwonenden van De Noordwijkse School en van de DPO-locatie,

Het is alweer enige tijd geleden dat u voor het laatst van ons gehoord heeft met betrekking tot de nieuwbouw van De Noordwijkse School. De afgelopen periode is er hard gewerkt aan het ontwerp, de afstemming met de beoogde woningbouw op de DPO-locatie en het landschapsontwerp voor het terrein rondom de school en DPO-locatie. In deze nieuwsbrief willen wij u graag op de hoogte brengen van de recente ontwikkelingen binnen het project.

Voortgang

Het ontwerpteam is momenteel druk bezig met het afronden van het ontwerp en het maken van de bestekken (technische details). Dit betekent dat er binnenkort begonnen kan worden met de aanbesteding van de uitvoeringsopdracht.

Als alles volgens planning verloopt zal de sloop van het bestaande schoolgebouw in de zomer van 2025 beginnen.

De werkzaamheden op de DPO-locatie beginnen pas na de ingebruikname van de nieuwe school.



Terreinontwerp

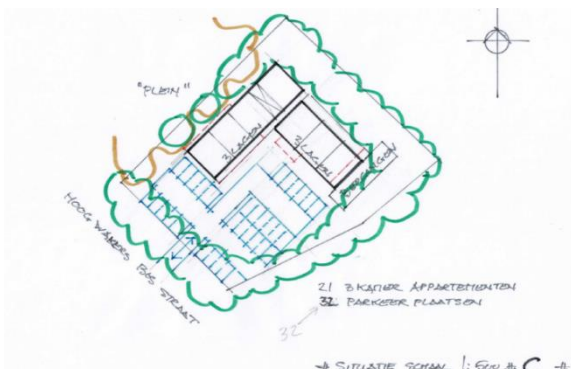
Ook zijn we begonnen met het ontwerp voor het schoolterrein. Samen met de landschapsarchitect, Renet Korthals Altes van SPACE for PLAY, hebben de leerlingen en docenten gebrainstormd over een mogelijke indeling van het schoolterrein. Alle ideeën zijn door de architect meegenomen en verwerkt in een eerste ontwerpschets. Dit schetsontwerp is recent gepresenteerd aan de school, de kinderdagopvang en de gemeente. Zodra de plannen iets concreter zijn zullen we die ook met de omwonenden bespreken.



DPO-locatie

In de participatiebijeenkomst van 10 juli jongstleden is ook de visie voor sociale woningbouw op de DPO-locatie gepresenteerd door de projectleider van de gemeente. De woningbouw wordt in samenhang met de school ontworpen. Wel worden de woningen pas gebouwd nadat de nieuwbouw van De Noordwijkse School in gebruik is genomen. Tot die tijd zullen de huidige gebruikers, waaronder kinderdagopvang Partou, gebruik kunnen maken van het huidige gebouw.

De nieuwbouw van De Noordwijkse School en de woningbouw op de DPO-locatie worden op nadrukkelijk verzoek van de gemeente in samenhang ontworpen. We onderzoeken of het ook mogelijk is om voor beide projecten, inclusief het tussenliggende gebied met wandelpad, één samenhangend landschapsonwerp te maken.



Participatie

Begin volgend jaar volgt een volgende participatiebijeenkomst, waarbij wij met u in gesprek gaan over de verschillende projecten en het landschapsonwerp. Wij zijn benieuwd naar uw mening en ideeën over de openbare ruimte. Wij zullen u tijdig uitnodigen voor deze bijeenkomst.

Informatie

Aanvullende informatie zal worden gedeeld op de website van De Noordwijkse School onder het kopje 'nieuwbouw': <https://www.denoordwijkseschool.nl/nieuwbouw>

Mocht u nog vragen hebben dan kunt u deze stellen via het emailadres van De Noordwijkse School: info@denoordwijkseschool.nl

Met vriendelijke groet,